

Uso das Diretrizes & Ferramentas da OMS junto com Práticas de Grande Impacto na prestação de serviços em planejamento familiar

DESAFIO As Diretrizes da OMS são recursos importantes, mas não estão sistematicamente incorporadas nas intervenções programáticas

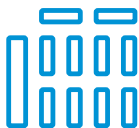
SOLUÇÃO Uma ferramenta para aumentar a conscientização e o uso das Diretrizes e ferramentas da OMS na implementação de práticas de grande impacto em planejamento familiar

PROPÓSITO Oferecer referência rápida às Diretrizes e ferramentas da OMS e como incorporá-las ao planejar ou implementar intervenções programáticas

PÚBLICO Gestores de programas em fase de planejamento ou implementação que queiram melhorar programas através de maior uso de evidências

Antecedentes

A Organização Mundial da Saúde (OMS) desenvolve orientação baseada em evidências e ferramentas para informar e apoiar programas de planejamento familiar (PF) de alta qualidade. As Práticas de Grande Impacto em PF (PGIs) são abordagens promissoras e comprovadas no fortalecimento de programas de PF. Ambas são importantes fontes para planejadores e implementadores de programas, porém nem sempre são utilizadas.



Matriz

A matriz na página 2 oferece maneiras específicas para usar as Diretrizes e ferramentas da OMS na implementação das PGIs. As PGIs de prestação de serviços são listadas no cabeçalho do quadro (colunas) e as Diretrizes e ferramentas da OMS ao longo do lado esquerdo (linhas). O ponto no qual elas se encontram mostra sugestões sobre como as PGIs e as Diretrizes e ferramentas da OMS podem ser usadas em conjunto. Estas incluem:

DEFESA	As Diretrizes da OMS podem ser uma ferramenta útil quando se defende a introdução e expansão das PGIs.
PLANEJAMENTO DE PROGRAMAS	As Diretrizes da OMS oferecem orientação para o planejamento de programas de programas para a implementação das PGIs.
REFERÊNCIAS PARA PRESTADORES	As ferramentas da OMS podem servir como referência para os prestadores de serviços para a implementação de serviços de PF.
CAPACITAÇÃO	Incorporar as Diretrizes e ferramentas da OMS em materiais para capacitação de prestadores pode fortalecer programas.



Páginas de Referência

As páginas 3 e 4 oferecem informação resumida tanto sobre PGIs¹ quanto sobre as Diretrizes e ferramentas da OMS² incluídas na matriz. Para cada diretriz e ferramenta da OMS é fornecida informação sobre o propósito e sobre como pode ser usada junto com as PGIs.

As diretrizes e ferramentas da OMS são frequentemente adaptadas para o país ou nível de programa, através das diretrizes de prestação de serviços nacionais, ou como mementos de trabalho e materiais de capacitação. Essas adaptações locais, juntamente com o contexto do país e as prioridades nacionais devem ser consideradas ao mesmo tempo que os documentos da OMS. Este documento não foi pensado para substituir qualquer diretriz ou ferramenta da OMS. As PGIs listadas abaixo não abrangem todas as intervenções possíveis³.



Práticas de Grande Impacto em Planejamento Familiar (PGIs)

As PGIs são um conjunto de práticas de PF baseado em evidências aprovadas por especialistas de acordo com critérios específicos e publicados em formatos fáceis de usar. As PGIs ajudam os programas a focar recursos para conseguir o maior impacto possível.

Cada PGI tem um resumo de oito páginas que reúne as evidências e informações. Informação para usar na **defesa**, planejamento estratégico, **elaboração de programa**, exploração de lacunas de pesquisa, informando políticas e diretrizes e apoiando implementação.

Além das oito PGIs dedicadas a prestação de serviços na matriz acima, há também PGIs para ambiente favorável e mudança social e comportamental, assim como aprimoramentos de PGIs.

DIRECTRICES E INSTRUMENTOS DE LA OMS

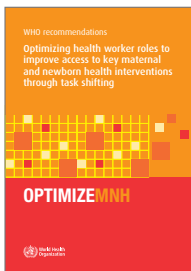


Critérios Médicos de Elegibilidade (CME), Práticas Seleccionadas

PROPÓSITO: Oferece orientação sobre quem pode segura e efetivamente usar (MEC) e como fornecer (SPR) cada método contraceptivo.

- Use na elaboração de programa para assegurar que as diretrizes do programa têm informação precisa sobre quem pode, de forma segura e efetiva, usar qual método contraceptivo e como fornecê-los.
- Use a Roda CME como uma referência na prestação quando aconselhar clientes.

EXEMPLO: Quando uma organização parceira estava apoiando o Ministério da Saúde a expandir seu programa de trabalhadores de saúde comunitários, eles usaram o CME e o SPR para assegurar que as diretrizes do programa refletiram evidência atualizada em fornecimento contraceptivo.

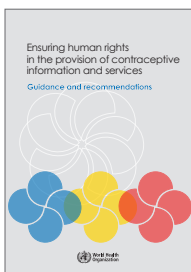


Optimizar las funciones de los trabajadores de la salud para mejorar el acceso a las intervenciones clave para la salud materna y neonatal a través del cambio de tareas

PROPÓSITO: Oferece recomendações de acordo com o nível do prestador de cuidados de saúde para que possa oferecer serviços específicos, incluindo métodos de contracepção.

- Use para apoiar esforços de **reivindicação de direitos** para que os prestadores sejam capazes de oferecer uma ampla gama de opções contraceptivas.
- Use na elaboração de programas para assegurar que os clientes terão um acesso ótimo a uma ampla gama de opções contraceptivas dos prestadores que os atendam.

EXEMPLO: Quando apoiava pessoas responsáveis por drogarias a prestar serviços de planejamento familiar a seus clientes, uma organização usou a orientação da OMS de rodízio de tarefas para assegurar direitos e buscar aprovação do governo local a fim de que os responsáveis por drogarias estivessem aptos a fornecer uma ampla gama de métodos a seus clientes.

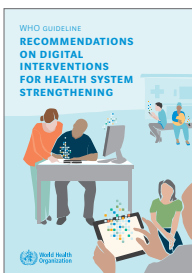


Respeto de los derechos humanos al proporcionar Información y servicios de contracepción (Assegurar os direitos humanos na prestação de informação e serviços de contracepção)

PROPÓSITO: Oferece orientação sobre ações que devem ser tomadas para assegurar que os direitos humanos estejam sistemática e claramente integrados à prestação de informação e serviços de contracepção.

- Use para apoiar esforços de **reivindicação de direitos** e fornecer argumentos baseados em direitos a fim de expandir PGIs de PF.
- Use no desenvolvimento ou atualização de materiais de **CAPACITAÇÃO** de modo que os prestadores saibam como assegurar, em forma confiável, os direitos de seus clientes e clientes potenciais na prestação de serviços de contracepção.

EXEMPLO: Em cenários afetados por conflitos, as mulheres frequentemente enfrentam barreiras geográficas para acessar a assistência de saúde reprodutiva. A Diretriz da OMS sobre a garantia dos direitos humanos na provisão de contracepção por ser usada para apoiar a defesa dos direitos através de serviços itinerantes nessas áreas.

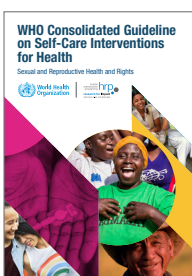


Digital Interventions for Health Systems Strengthening (Intervenções Digitais para Fortalecimento do Sistema de Saúde)

PROPÓSITO: Oferece orientação no uso de abordagens digitais e estimula a generalização e institucionalização de intervenções digitais efetivas.

- Use na **elaboração de programas** quando considerar como integrar intervenções de saúde digital em outras intervenções programáticas.

EXEMPLO: Um Ministério de Saúde pediu a um parceiro para otimizar o uso de tecnologias de saúde digital disponíveis quando redimensionou um programa integrado de PF e imunização. A equipe utilizou esta diretriz para elaborar um programa que incorporou mensagens como lembretes de visita de acompanhamento enviadas aos telefones das pacientes.

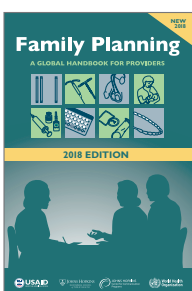


Diretrizes unificadas sobre intervenções de autoassistência sanitária (Diretriz consolidada sobre Intervenções de autocuidados de saúde)

PROPÓSITO: Oferece orientação para apoiar indivíduos, famílias e comunidades a promover a saúde, evitar doenças e lidar com doenças com ou sem o apoio de um prestador de cuidados de saúde.

- Use na **elaboração de programas** quando considerar como integrar intervenções de autocuidados em paralelo ou em conjunto com outras intervenções programáticas.

EXEMPLO: Quando uma organização prospectou como introduzir autocuidados em seu marketing social de DMPA-SC, a equipe usou esta diretriz na elaboração do programa.



Planificación familiar: un manual mundial para proveedores (Planejamento familiar: um manual para prestadores)

PROPÓSITO: Apoiar prestadores e gerentes de programa na prestação de aconselhamento, serviços e cuidados de planejamento familiar de alta qualidade.

- Estar disponível como **referência** para prestadores e gerentes de programa para o aconselhamento, prestação de serviços e cuidados de planejamento familiar de alta qualidade.

EXEMPLO: Quando expandia seu programa, uma rede de franquia social forneceu a cada franqueado uma cópia do Manual de PF para ser usado como recurso cotidiano no aconselhamento de clientes e prestação de serviços.



Training Resource Package for Family Planning (Pacote de Recursos de capacitação em planejamento familiar)

PROPÓSITO: Oferecer os componentes curriculares e as ferramentas necessárias para planejar, implementar e avaliar a capacitação.

- Use na **capacitação** para planejar, implementar e avaliar programas de capacitação de prestadores de PF.

EXEMPLO: Um projeto usou o Pacote de Recursos de capacitação em PF quando se preparava para conduzir capacitações sobre a introdução e/ou melhoria na prestação de métodos de contracepção reversíveis de longa ação dentro de cenários de cuidados pós-aborto.

1. Para mais informações sobre PGIs, consulte: www.fphighimpactpractices.org.
2. Para mais informação sobre as diretrizes e ferramentas da OMS, veja: www.who.int/reproductivehealth.
3. Há PGIs para fornecimento de serviços, mudança social e comportamental, ambiente favorável e aprimoramentos de PGI; Apenas PGIs de fornecimento de serviços estão incluídas nesta ferramenta.

WHO/SRH/20.8 © Organização Mundial da Saúde 2020. Alguns direitos reservados. Este trabalho é disponibilizado sob licença de Creative Commons Attribution-NonCommercial-ShareAlike 3.0 IGO (CC BY-NC-SA 3.0 IGO; <https://creativecommons.org/licenses/by-nc-sa/3.0/igo/deed.pt>).

